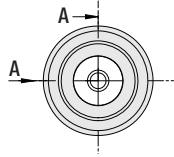
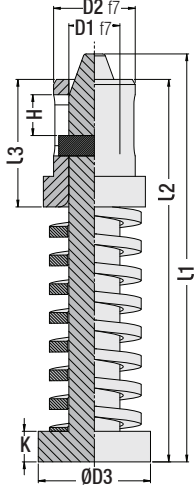


YENİ

Pilot Ünitesi

Kod: G 165

"G165" Pilot Ünitesi; progresif kalıplarda hareketli sacın her bir hatvede merkezlenmesi için kullanılır. Kompakt ve faydalı bir üründür.

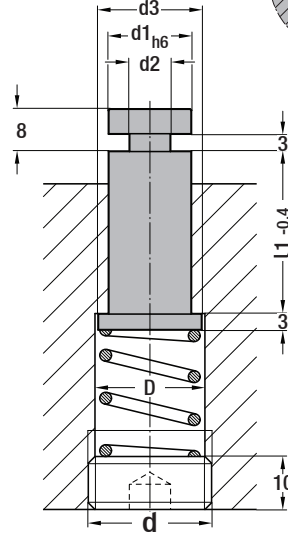
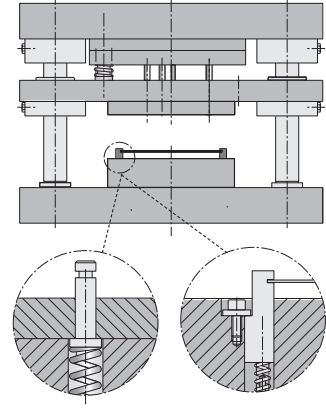


Kod: G 165 1N = 0.1 daN = 0.102 kgf

Sipariş Kodu	F0 (N) Ön Yük	F1 (N) Çalışma Yüğü	D1	L1	D2	D3	L2	L3	K	H
G165.05401	11	30	5	40	8	11	36	12	3	
G165.05402	25	70								
G165.05403	30	84								
G165.05404	40	112								
G165.05405	55	155								
G165.05441	11	30	8	44		40		16	4.5	
G165.05442	25	70								
G165.05443	30	84								
G165.05444	40	112								
G165.05445	55	155								
G165.08481	44	122	8	12	16	41	20	4		
G165.08482	58	164								
G165.08483	79	220								
G165.08484	123	346								
G165.08485	165	460								
G165.08486	189	530	9.8	63.2	15	18	53	28	3.5	
G165.08521	44	122								
G165.08522	58	164								
G165.08523	79	220								
G165.08524	123	346								
G165.08525	165	460								
G165.08526	189	530								
G165.10631	140	391								
G165.10632	245	680								
G165.10633	540	1512								



Montaj Örneği



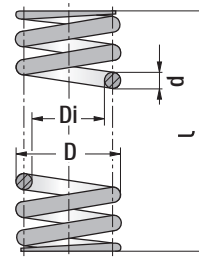
Sac Kaldırma Pimi

Kod: G 23 Komple Takım

Progresif kalıplarında sacı hizaya alma ve taşıma amaçlı olarak kullanılır. Kurulum için G145 ve G23S ürünlerinden yararlanılabilir.

Sac Kaldırma Yayı

Kod: G 23S



Kod: G 23

Sac Kaldırma Pimi

d1	L1 mm	d2 Çap	d3 Çap	d Vida	D Çap
8	20	5	10	M12 x1.5	10.5
	25				
	32				
	40				
10	25	6	12	M14 x1.5	12.5
	32				
	40				
	50				
13	25	7	16	M18 x1.5	16.5
	32				
	40				
	50				
16	32	8	20	M22 x1.5	20.5
	40				
	50				

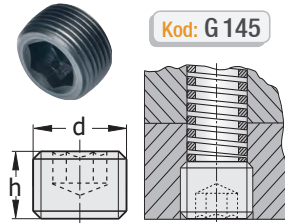
Malzeme: 1.7131 (16MnCr5)
Sertlik: 58-60 HRC

Sipariş: Pim G23. d1 x L1
Yay G23S. D x L
Vida G145. d (diş)

Sac Kaldırma Yayı

D	Di	d	L
9.5	6.5	1.5	40
11.5	8.5		55
15.5	11.5	2	40
19.5	14.5	2.5	

L = Yay boyu / kalıp plakası ölçülerine göre seçim



Kod: G 145

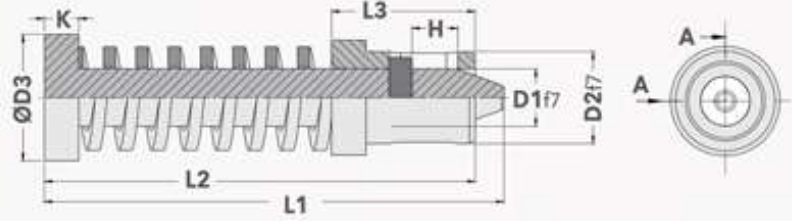
Yay Sıkıştırma Ayar Vidası

d Diş	dh Yuva	h Boy	SW Allen
M12 x 1.5	10.5	10	6
M14 x 1.5	12.5		8
M18 x 1.5	16.5		
M22 x 1.5	20.5		

Yeni Ürün

Güvenal GTH
Kalıp Elemanları A.Ş. 1976

Pres / Sac Kalıp Pilot Ünitesi



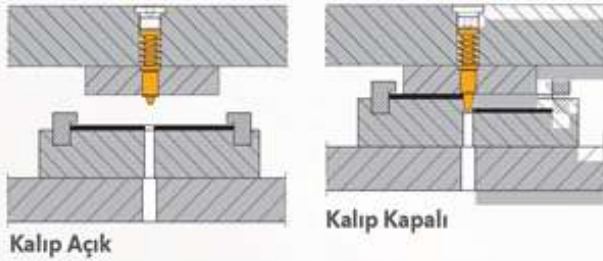
1N = 0.1 daN = 0.102 kgf

F0 (N) : Ön Yük F1 (N) : Çalışma Yüğü

Sipariş Kodu	F0 (N)	F1 (N)	D1 mm	L1 mm	D2 mm	D3 mm	L2 mm	L3 mm	K mm	H mm
G16505401	11	30								
G16505402	25	70								
G16505403	30	84	5	40	8	11	36	12	3	4.5
G16505404	40	112								
G16505405	55	155								
G16505441	11	30								
G16505442	25	70								
G16505443	30	84	5	44	8	11	40	16	3	4.5
G16505444	40	112								
G16505445	55	155								
G16508481	44	122								
G16508482	58	164								
G16508483	79	220	8	48	12	16	41	16	4	4.5
G16508484	123	346								
G16508485	165	460								
G16508486	189	530								
G16508521	44	122								
G16508522	58	164								
G16508523	79	220	8	52	12	16	45	20	4	4.5
G16508524	123	346								
G16508525	165	460								
G16508526	189	530								
G16510631	140	391								
G16510632	245	680	9.8	63.2	15	18	53	28	4	3.4
G16510633	540	1512								

Pilot Ünitesi: Progresif kalıplarda hareketli sacın her bir hatvede merkezlenmesi için kullanılır. Kompakt ve faydalı bir üründür.

Montaj ve Ürün Çalışma Örneği:



Stok Teslim

3D Data

www.guvenal.net



Güvenal Kalıp Elemanları San. ve Tic. A.Ş. | "Güvenal Group Şirketleri" üyesidir.

+90 212 501 53 81

guvenal@guvenal.net

www.guvenal.net

